

936



L 1393

Zdravotní ústav se sídlem v Ostravě
 Centrum hygienických laboratoří
 Zkušební laboratoř akreditovaná ČIA pod č. 1393
 Partyzánské náměstí 7, 702 00 Ostrava

PROTOKOL č. 55916/2011

Zákazník : Fortemix, s.r.o.
 Kirilovova 812
 739 21 Paskov

Číslo zakázky : 26270
Příjem vzorku : 26.10.2011
Vyšetření vzorku : 26.10.2011 - 21.11.2011
Číslo jednací : ZU/33100/2011
Číslo spisu : S-ZU/33100/2011
Spisový znak : 4.0.3

Vzorek číslo :	80833	Čas odběru :	neuváděno
Datum odběru :	neuváděno	Čas odběru :	neuváděno
Název vzorku :	Fortelock		
Matrice :	předměty běžného užívání		
Vzorkoval :	neuváděno		
Způsob odběru :	neuváděno		
Účel odběru :	dle požadavku zákazníka		

Výsledky zkoušení - senzorické a kvalitativní posouzení

Ukazatel	Popis	*Limit	TYP	Použitá metoda
chut'	smetanový, typický pro výrobek, bez cizích pachů, beze změn	- beze změn	A	SOP OV 124 ²
vzhled	simulant : hmota smetanové až světle žluté barvy, tvárná, soudržná, hladká, neodděluje se voda ani tuková složka, beze změn vzorek po expozici: beze změn		A	SOP OV 124 ²
pach	smetanová, máslová - typická pro výrobek, beze změn	- beze změn	A	SOP OV 124 ²

Poznámka k odběru : Odběr vzorku není předmětem akreditace.

Poznámky k analýze :

Příprava senzorické analýzy: Vzorek byl vystaven působení simulantu potravin - máslo, po dobu 4 hod. při teplotě < 5 °C (lednice), poté byl simulant odstraněn a podroben senzorické analýze.

Vzorek číslo :	78065	Čas odběru :	neuváděno
Datum odběru :	neuváděno	Čas odběru :	neuváděno
Název vzorku :	Fortelock		
Matrice :	předměty běžného užívání		
Vzorkoval :	neuváděno		
Způsob odběru :	neuváděno		
Účel odběru :	dle požadavku zákazníka		
Poznámka :	Nedílnou součástí protokolu je Příloha č.1		

Výsledky zkoušení - chemické vyšetření

Ukazatel	Hodnota	Jednotka	*Limit	TYP	Použitá metoda	Nejistota
celková migrace	<0,5	mg/dm ²	max. 10	A	SOP OV 608 ²	-
primární aromatické aminy	0,0074	mg/kg	max. 0,01	A	SOP OV 603 ²	±25%
benzylbutylftalát	<0,10	mg/kg	max.30	A	SOP OV 313 ⁵	-
bis(2-ethylhexyl)ftalát	<0,10	mg/kg	max.1,5	A	SOP OV 313 ⁵	-
diisodecylftalát	<0,10	mg/kg	-	A	SOP OV 313 ⁵	-

Výsledky zkoušení - chemické vyšetření						
Ukazatel	Hodnota	Jednotka	*Limit	TYP	Použitá metoda	Nejistota
diisononylfталát	<0,10	mg/kg	-	A	SOP OV 313 ⁵	-
di-n-butylfталát	<0,10	mg/kg	max.0,3	A	SOP OV 313 ⁵	-
di-n-decylfталát	<0,10	mg/kg	-	A	SOP OV 313 ⁵	-
di-n-oktylfталát	<0,10	mg/kg	-	A	SOP OV 313 ⁵	-
n-oktyl-n-decylfталát	<0,10	mg/kg	-	A	SOP OV 313 ⁵	-
chlorthen (vinylchlorid)	<0,1	mg/kg	max.1	N	SOP OV 2002 ³	-

Výsledky zkoušení - senzorké a kvalitativní posouzení				
Ukazatel	Popis	*Limit	TYP	Použitá metoda
chuť	sladká, beze změn	- beze změn	A	SOP OV 124 ²
vzhled	simulant : jemně mletý prášek bílé barvy, sypké konzistence, bez hrudek, beze změn vzorek po expozici: beze změn		A	SOP OV 124 ²
pach	neutrální, typický, bez cizích pachů	- beze změn	A	SOP OV 124 ²

*** Limit - zdroj pro provedení interpretace**

Vyhláška č. 38/2001 Sb. ve znění pozdějších předpisů

Poznámka k odběru : Odběr vzorku není předmětem akreditace.

Poznámky k analýze :

Příprava výluhu- celková migrace, primární aromatické aminy, estery kyseliny ftalové :

vzorek byl ponořen do simulantu - demineralizovaná voda (227ml : 227cm²) a ponechán po dobu 8 hod. při teplotě 40±2°C. Po časovém úseku byl simulant slit a bylo zjištěno množství uvolněných látek do simulantu.

Příprava senzorké analýzy: Vzorek byl vystaven působení simulantu potravin - mletý cukr, po dobu 4 hod. při teplotě 20±2°C. Následně byl simulant odstraněn a podroben senzorké analýze.

Chlorthen (vinylchlorid) stanoven v materiálu.

SML pro dialkylfталáty s nasycenými rozvětvenými primárními alkyly C8-C10 obsahující více než 60% alkyly C9 a dialkylfталáty s nasycenými primárními alkyly C9-C11 obsahující více než 90% alkyly C10 je 9mg/kg simulantu potravin.

Odborná stanoviska a interpretace

U předloženého vzorku jsou prokazatelně dodrženy požadavky Nařízení Evropského parlamentu a Rady (ES) č. 1935/2004, Nařízení komise (EU) č. 10/2011 a Vyhlášky MZd.ČR č. 38/2001 Sb. ve znění pozdějších předpisů v rozsahu uvedených chemických ukazatelů.

Upřesnění SOP :

SOP OV 313 (ČSN EN ISO 18856)
SOP OV 603 (ČSN 62 1156)
SOP OV 608 (Vyhláška MZd. ČR č. 38/2001 Sb. a č. 84/2001 Sb.)

Místo provedení zkoušky (pracoviště) :

- ② - analýzy provedeny pracovištěm Ostrava (Partyzánské nám. 7, 702 00 Ostrava)
- ③ - analýzy provedeny pracovištěm Karviná (Těřeškovov 2206, 734 01 Karviná-Mizerov)
- ④ - analýzy provedeny pracovištěm Olomouc (Wolkerova 6, 779 11 Olomouc)

Metody v sloupci TYP: "A" akreditovaná zkouška, "N" neakreditovaná zkouška

Výsledky se týkají pouze zkoušených vzorků.

Bez písemného souhlasu laboratoře se nesmí protokol reprodukovat jinak než celý.

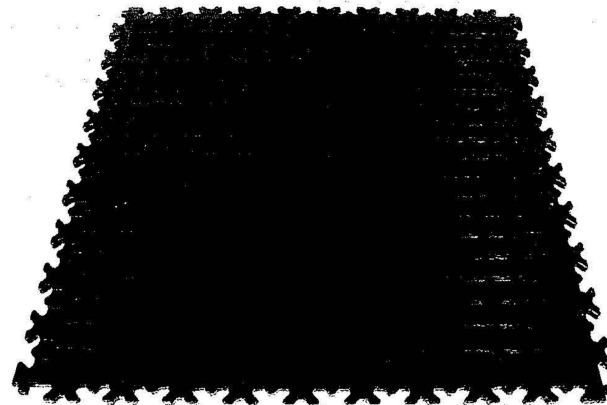
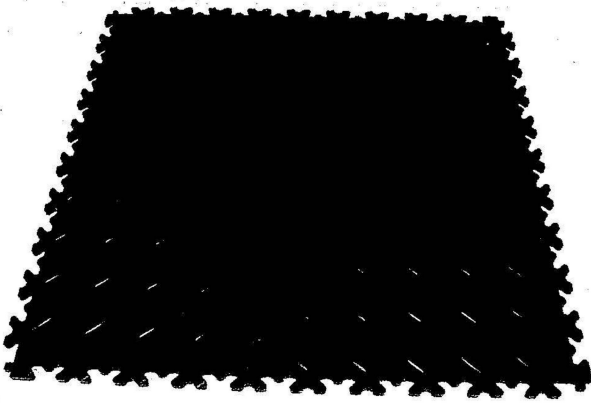
Uvedené rozšířené nejistoty měření jsou součinem standardní nejistoty měření a koeficientu rozšíření k=2, což odpovídá hladině spolehlivosti přibližně 95 %, nezohledňují vlivy odběrů vzorků.

Vedoucí CHL : Doškářová Šárka, RNDr.
Kontroloval : Burdová Jarmila, Ing.
Protokol vyhotovil: Burdová Jarmila, Ing.
Počet stran: 2
Dne: 9.12.2011



(Signature)
Ing. Vladimíra Němcová
vedoucí Oddělení anorganických analýz

PŘÍLOHA č. 1 K PROTOKOLU č. 55916/2011



Vz. č. 78065, 80833

