

UŽIVATELSKÝ MANUÁL

**SM 625
SM 625 E
LIS**



VŠEOBECNÉ POKYNY

Obecné informace

SM 625 je výkonný přenosný lisovací stroj ideální pro použití v terénu, dílnách a tam, kde není k dispozici elektrická energie. Lisování je řízeno manometrem, model E má také volič lisovacího průměru. SM 625 a SM 625 E se dodávají s plně naplněnou olejovou nádrží, odnímatelnou pákou čerpadla a opěrnou rukojetí.

Tento stroj je určen pouze pro lisování hadicových spojek!

Použití k jiným účelům na vlastní nebezpečí uživatele!

Sady matic

Pro lisovací stroj SM 625 jsou k dispozici následující standardní sady matic:

DD = nejmenší průměr lisování	Délka matrice	Kód
08	40	25-08
11	40	25-11
14	40	25-14
17	40	25-17
20	45	25-20
23	50	25-23
26	50	25-26
31	55	25-31
34	60	25-34
39	60	25-39
Sada držáků matic	05000017	

NÁVOD NA LISOVÁNÍ

Výběr správné sady matic

Správný průměr lisování si můžete vyžádat u výrobce koncovek. Poslední dvě čísla sady matic představují nejmenší možný průměr lisování. Pro lisování zvolte nejbližší sadu matic, která je menší než požadovaný průměr. Každá sada matic má doporučený rozsah průměrů lisování, viz bílá oblast v tabulce. V případě potřeby lze použít šedou plochu, ale pouze v případě, že vnější průměr koncovky nepřesahuje velikost sady matic o 10 mm. Například u sady matic 25-23 byste neměli lisovat koncovky, jejichž vnější průměr je větší než 33 mm! (Viz diagram na straně 3)

Sada matric	Lisovací průměr					
	0	+1	+2	+3	+4	+5
25-08	8	9	10	11	12	13
25-11	11	12	13	14	15	16
25-14	14	15	16	17	18	19
25-17	17	18	19	20	21	22
25-20	20	21	22	23	24	25
25-23	23	24	25	26	27	28
25-26	26	27	28	29	30	31
25-31	31	32	33	34	35	36
25-34	34	35	36	37	38	39
25-39	39	40	41	42	43	44

Instalace sad matric jedné po druhé

1. Zavřete ventil umístěný v pravém rohu stroje.
2. Pumpujte, dokud matrice nebudou ve stejné úrovni s krytem válce.
3. Vyjměte matrice jednu po druhé a vyměňte držáky matric na výměnné matrice.
4. Vyměňte matrice a otevřete ventil.

Lisování: SM 625 (Ovládání manometru)

1. Zavřete ventil a zatlačte hadici s koncovkou doprostřed matrice a pumpujte pákou, dokud nebude koncovka upevněna.
2. Zkontrolujte, zda je koncovka ve správné poloze a začněte lisovat. Během lisování můžete pozorovat tlak, kdy se hadice začne svírat kolem vložky.
3. Otevřete ventil a zkontrolujte průměr objímky posuvným měřítkem, nicméně průměr objímky je pouze orientační. Pro zajištění kvality lisování potřebujete kalibr se správným průměrem. Zatlačením kalibru do vložky zjistíte, zda se lisování povedlo nebo ne. Pro úspěšné lisování by měl být vnitřní průměr vložky zmenšen. Podrobnější informace si vyžádejte u dodavatele koncovek.
4. **Po ukončení pýchování vždy otevřete ventil.**

Lisování: SM 625 E (Volič průměru)

1. Rozsah nastavení průměru lisování je 0-5 mm.
2. Nastavte požadovaný průměr lisování.
3. Příklad: požadovaný průměr lisování 24,6. Použijte sadu matric 25-23, nastavte volič průměru na 1,6 ($23+1,6=24,6$).
4. Spusťte lisování pomocí páky čerpadla.
5. Po dosažení zvoleného průměru lisování se rozsvítí červená LED. Zkontrolujte výsledek lisování, jak je popsáno výše.
6. **Po ukončení lisování vždy otevřete ventil.**

Údržba

Pravidelně čistěte hlavní matrice a sady matric, když vypadají špinavě. Pomoci může starý zubní kartáček. Válec by měl být vyčištěn od veškerého kovového prachu pomocí malého magnetu. Po 8 hodinách používání musí být matrice řádně vyčištěny a namazány naším speciálním vysoce kvalitním mazivem (molybdenové mazivo: Tribol Molub Alloy OG Heavy). Požádejte svého distributora o další informace a dostupnost našeho maziva.

- Chraňte stroj před vodou, sněhem a nečistotami, protože trubka válce se snadno poškodí. Voda a nečistoty způsobí korozi potrubí.
- Maximální tlak oleje SM 625 je 300 bar. Abyste předešli poškození, udržujte tlak vždy pod maximem.
- Udržujte stroj vždy ve svislé poloze.
- Nikdy se nepokoušejte lisovat na menší průměr, než je aktuálně namontovaná velikost sady matric.
- *Test baterie:* Otočte knoflíkem voliče na 0,0 a poté knoflík stiskněte. LED by měla svítit.
- *Výměna baterie:* Otočte voličem do polohy 5,0. Demontujte čtyři šrouby M3 a horní desku z voliče. Vyměňte baterii. **Poznámka:** šroub v levé zadní poloze je delší než ostatní. Nezaměňujte jejich pozice.

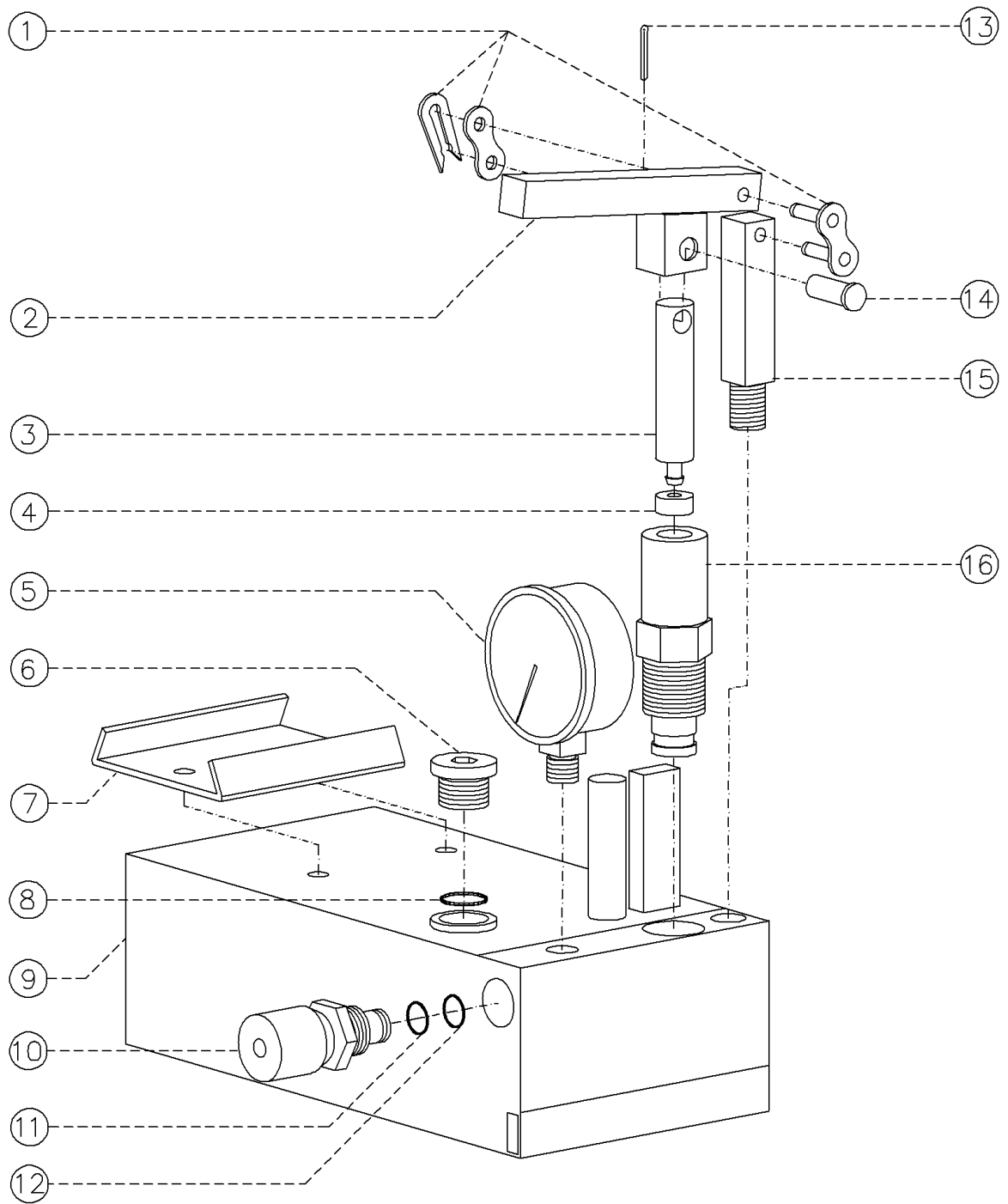
HYDRAULICKÝ OLEJ BY SE MĚL MĚNIT PO PRVNÍCH 500 HODINÁCH PROVOZU, POTÉ KAŽDÝCH 1000 HODIN. VŽDY POUŽÍVEJTE HYDRAULICKÝ OLEJ S VIZKOZITOU 15

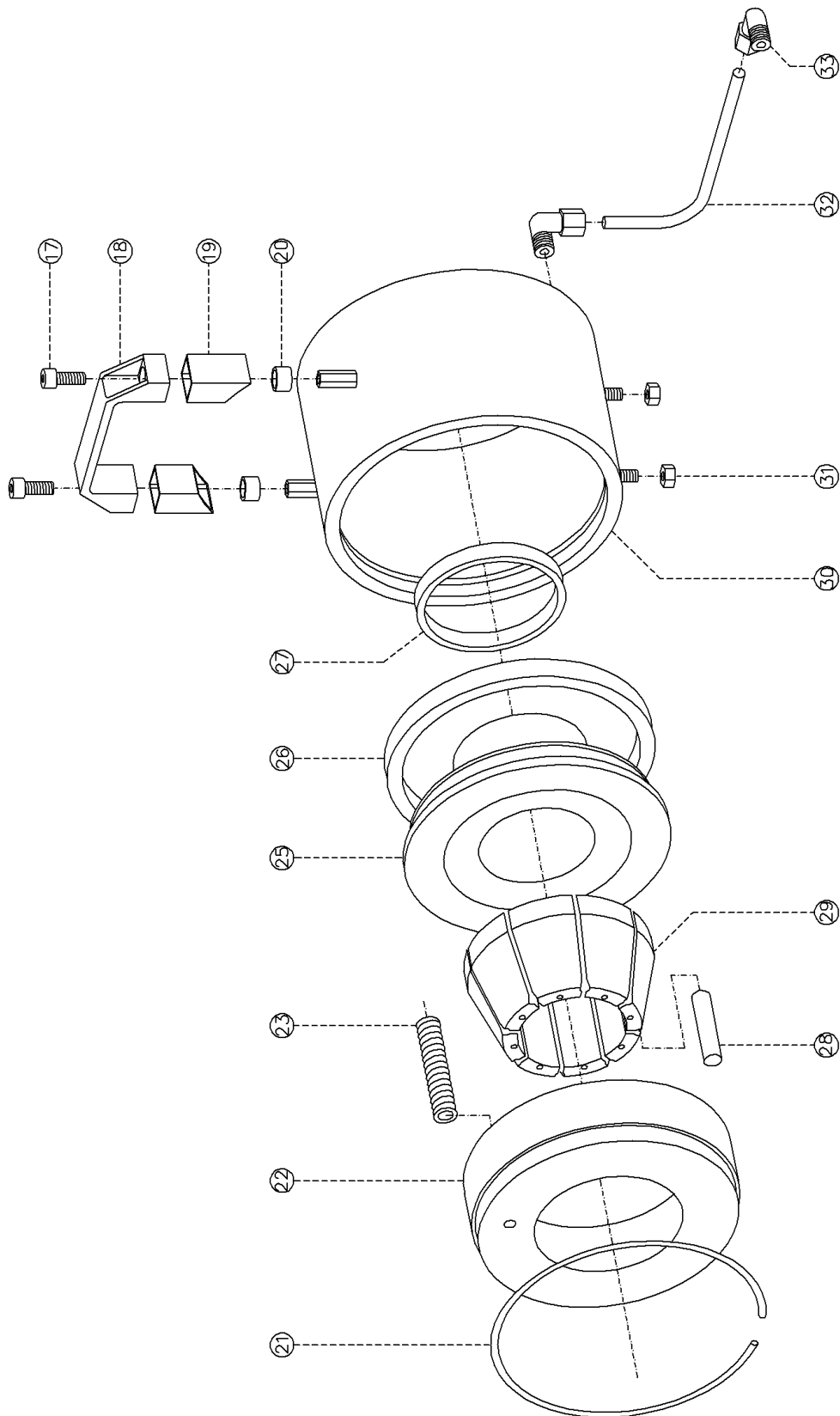
Technické specifikace

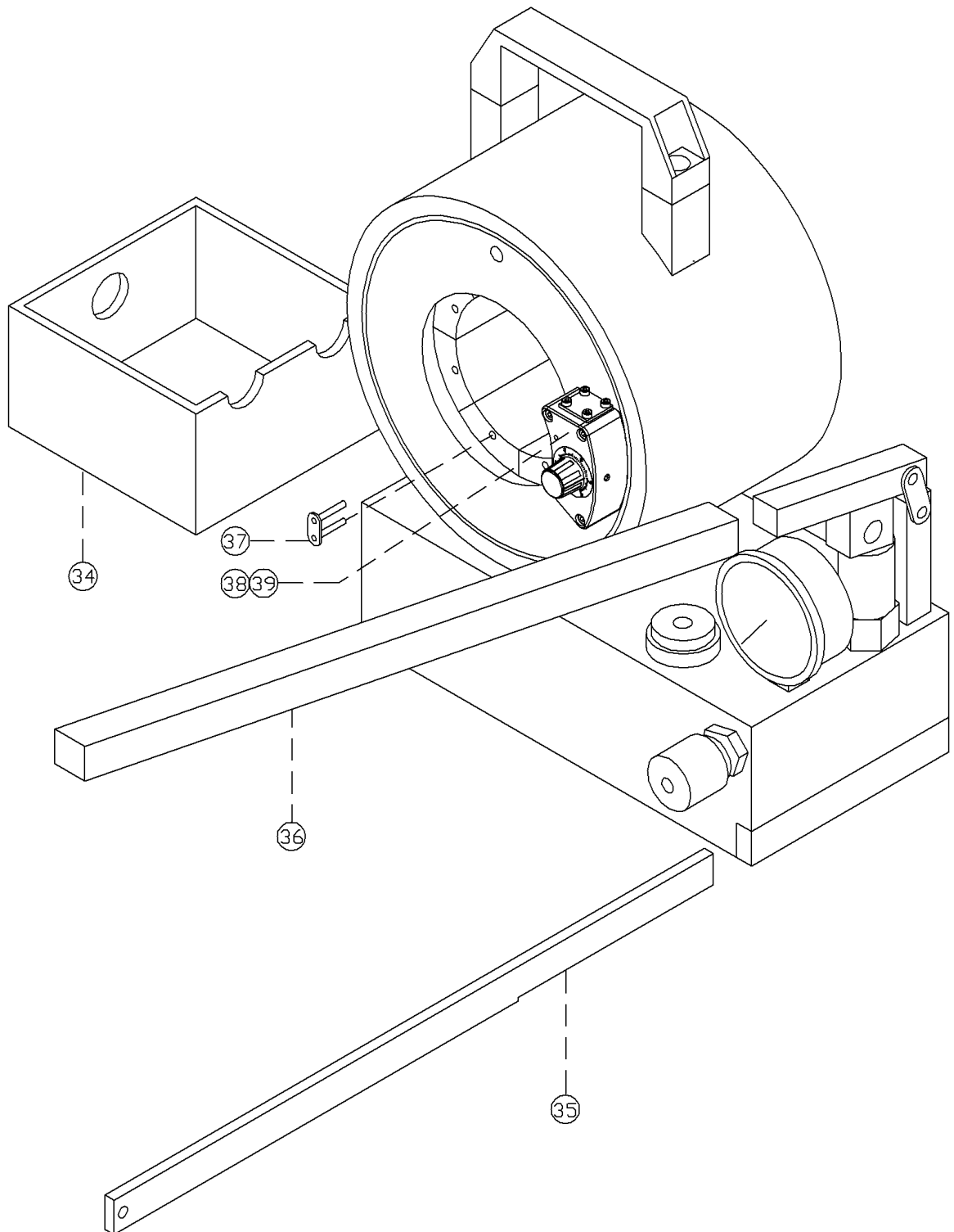
Max. velikost koncovky	1"
Otevírání matrice	10 mm
Lisovací síla	1100 kN
Max. tlak	300 bar
Typ hydraulického oleje	TB15 lift
Objem oleje	0,8 L
Baterie	3V lithium 3.2x16mm, type CR1632-C1

Rozměry

Výška	340 mm
Šířka	285 mm
Hloubka	190 mm
Hmotnost	29 kg







SM 625

Varaosaluettelo - Spare parts - Pieces détachées - Ersatzteile

Viite Ref. Ref. Ref.	Kpl Pieces Nombre d'unité Anzahl	Til no. Order number Ref. Commande Bestell Nr.	Nimitys Description	Description Name
1	1	05000010	Liitin Coupling	Coupleur Kupplung
2	1	05000011	Vipu Lever	Levier Hebel
3	1	01000023	Mäntä Piston	Piston Kolben
4	1	02300006	Tiiviste Seal	Joint Abdichtung
5	1	01000024	Painemittari Pressure gauge	Gauge Manometer
6	1	01000008	Täyttötulppa Oil plug	Bouchon d'huile Ölverschlussstopfen
7	1	10000009	Tukilevy Plate	Plaque Platte
8	1	02100005	O-rengas O-ring	Bague O-Ring
9	1	10000010	Runko Frame	Cadre Rahmen
10	1	01000025	Venttiili Valve	Soupape Ventil
11	1	02500001	Tukirengas Supporting ring	Bague Unterstützender Ring
12	1	02100006	O-rengas O-ring	Bague O-Ring
13	1	05000012	Haarasokka Cotter pin	Goupille Spint
14	1	05000013	Sokkatappi Locking pin	Tige de verrouillage Verschlusszapfen
15	1	09000024	Vivun tuki Lever support	Support du levier Hebelstütze
16	1	01000026	Pumpun runko Pump shell	Pompe Pumpeschutz
17	2	03508025	Ruuvi Screw	Vis Schraube